



## Wohnüberbauung „Im Wängli“ Affoltern am Albis

Das bestehende Quartier „Im Wängli“ zeigt entlang der Alten Hedingerstrasse hauptsächlich grossmassstäbliche Wohnbauten aus den 60er und 70er Jahren. Oberhalb des Grundstückes am Melchior Hirzel-Weg befinden sich die Bauten des Spitals Affoltern.

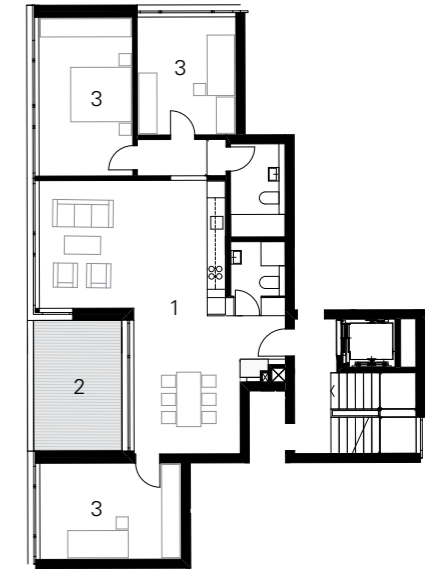
Das lange Grundstück und die steile Böschung im Norden der Parzelle waren ausschlaggebend, die neuen Baukörper entsprechend dem natürlich gewachsenen Terrain situativ zu platzieren - so werden die Untergeschosse nutzbar.

Das Projekt nimmt die besondere Lage und Form des Geländes auf. Zwei abgewinkelte, in Richtung Reussebene

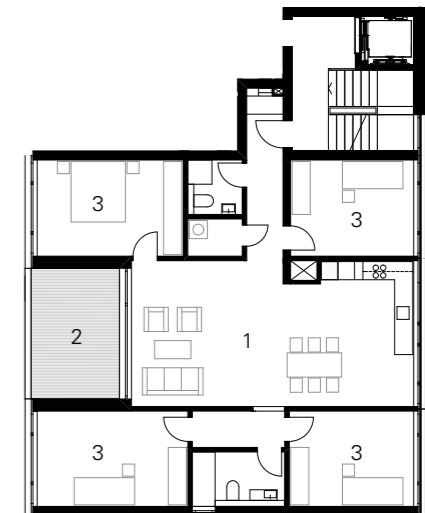
orientierte Hauszeilen, öffnen sich nach Südwesten flächenartig und bilden grosszügig besonnte Aussenräume.

Durch die kompakten Baukörper kann dem Grünraum grosse Beachtung geschenkt werden. Die Gebäude erhalten in allen Geschossen ein Maximum an Wohnqualität, Besonnung und Aussenraumbezug.

Insgesamt 50 Mietwohnungen mit 2½ - 5½ Zimmern finden so in der Überbauung Platz. Die Tiefe des Grundrisses wird durch die Beziehung zwischen Wohn- und Essbereich spürbar. Die grosszügigen Loggias sind in den Fassadenbändern eingezogen und erweitern den Innenraum gekonnt.



**Kopfwohnung 4½ Zimmer**  
1 Wohnen / Küche / Essen  
2 Loggia  
3 Zimmer



**Regelwohnung 5½ Zimmer**  
1 Wohnen / Küche / Essen  
2 Loggia  
3 Zimmer



### Standort

Alte Hedingerstrasse, 8910 Affoltern am Albis

### Bauherrschaft

privat

### Auftragsart

Eingeladener Projektwettbewerb

### Leistungsphasen

- Wettbewerb
- Bauprojekt
- Totalunternehmer-Submission
- Ausführung

### Projektierungs-/Ausführungsjahre

2010-2013

### Umfang

50 Mietwohnungen mit  
2½ - 5½ Zimmern: 75-130m<sup>2</sup>

### Planer

- Landschaftsarchitekt: H.Jauch, Zürich
- Bauingenieur: Born Partner, Kilchberg
- Haustechnik: Neukom, Adliswil